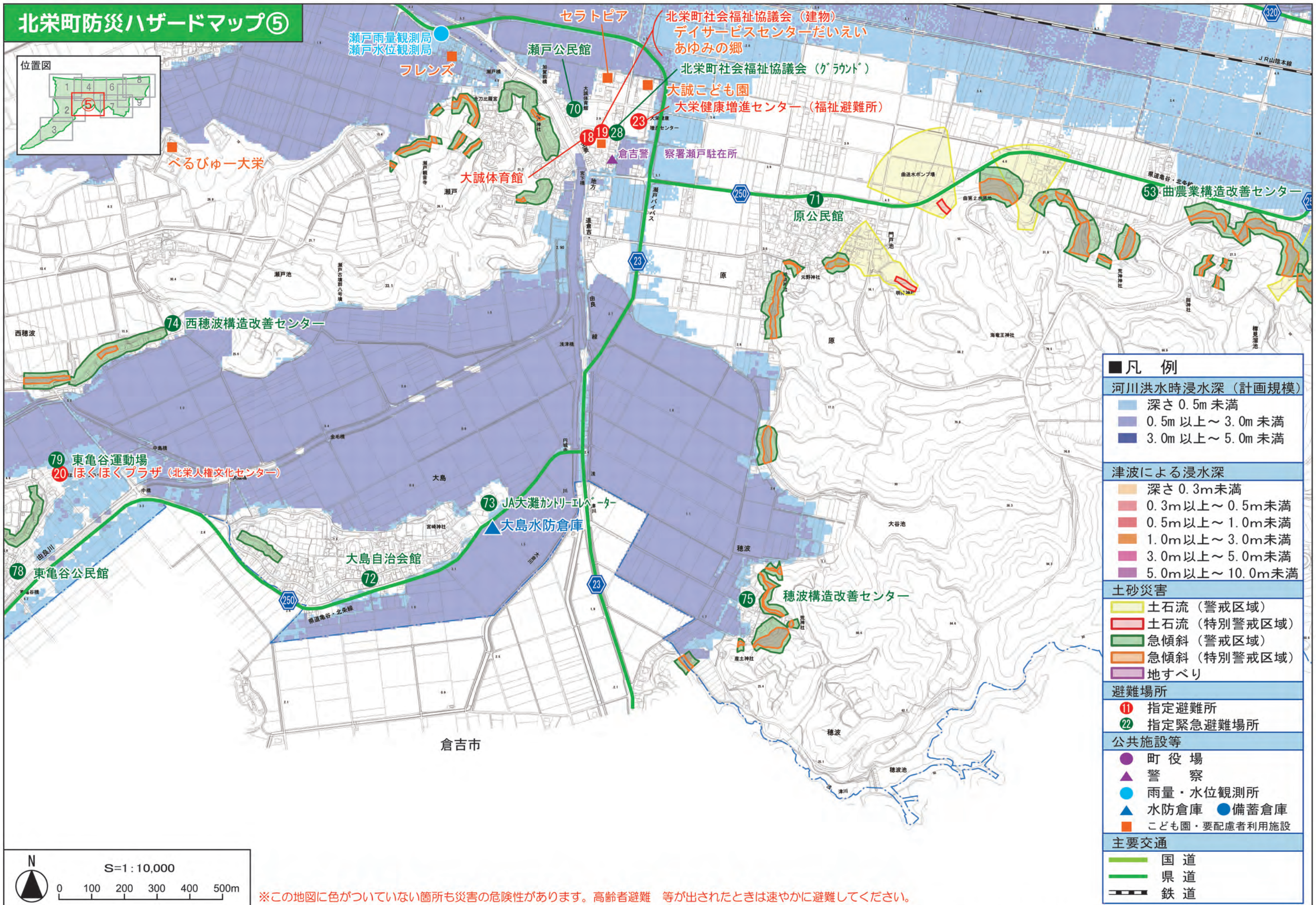
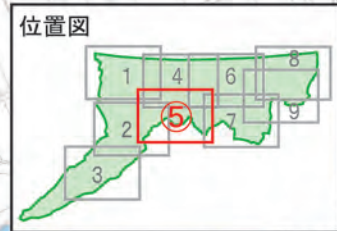
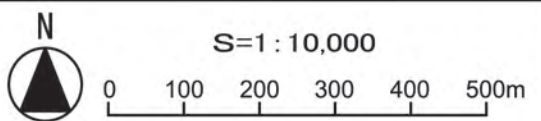


北栄町防災ハザードマップ⑤



凡例	
河川洪水時浸水深（計画規模）	
■	深さ 0.5m 未満
■	0.5m 以上～ 3.0m 未満
■	3.0m 以上～ 5.0m 未満
津波による浸水深	
■	深さ 0.3m 未満
■	0.3m 以上～ 0.5m 未満
■	0.5m 以上～ 1.0m 未満
■	1.0m 以上～ 3.0m 未満
■	3.0m 以上～ 5.0m 未満
■	5.0m 以上～ 10.0m 未満
土砂災害	
■	土石流（警戒区域）
■	土石流（特別警戒区域）
■	急傾斜（警戒区域）
■	急傾斜（特別警戒区域）
■	地すべり
避難場所	
①	指定避難所
②	指定緊急避難場所
公共施設等	
●	町役場
▲	警察
●	雨量・水位観測所
▲	水防倉庫
●	備蓄倉庫
■	こども園・要配慮者利用施設
主要交通	
—	国道
—	県道
—	鉄道



※この地図に色がついていない箇所も災害の危険性があります。高齢者避難 等が出されたときは速やかに避難してください。

23【河川洪水時浸水深（計画規模）について】…毎年、年に1/100（1%）の確率で発生するほどの大雨（24時間に352mm）にともなう洪水により、河川が氾濫した場合に想定される水深を表示した図面です。